

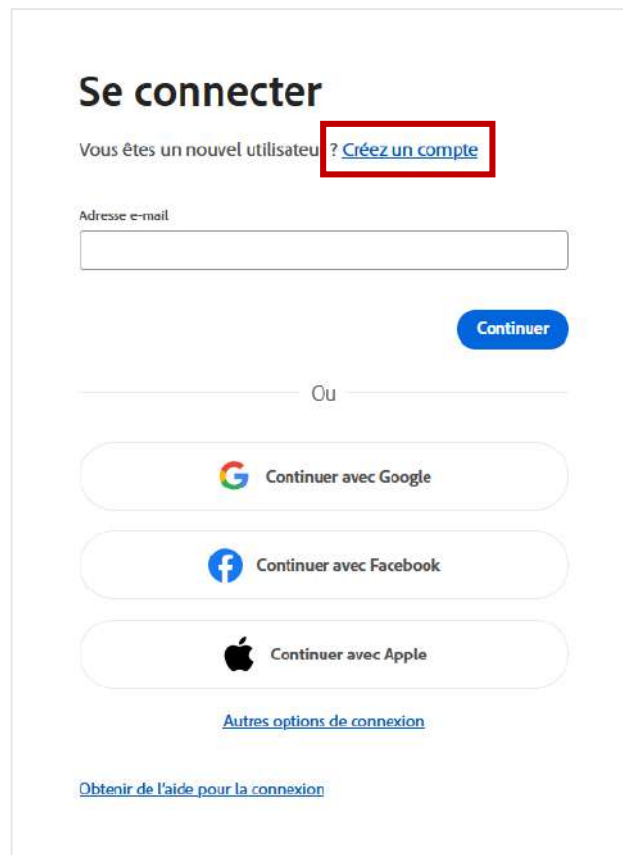
LIRE UN LIVRE NUMÉRIQUE DE LA BIBLIOTHÈQUE

1) Créer un compte Adobe

Quel que soit votre matériel*, il est nécessaire de disposer d'un compte Adobe.

Si vous n'en n'avez pas, il faut créer et activer un compte. Pour cela, rendez-vous sur la page d'[Adobe](#).

Dans la fonction « Se connecter », cliquez sur « créez un compte »



**A noter que la liseuse Kindle (Amazon) n'est absolument pas compatible avec le système que nous mettons à votre disposition. En effet, à ce jour, malheureusement, l'offre de liseuse Kindle d'Amazon ne supporte pas le format EPUB employé ici. De fait, il est impossible de lire un livre emprunté sur ce support.*

Compléter les champs :

- Adresse mail
- Mot de passe



Conservez bien ces identifiants car ils seront nécessaires dans l'étape suivante.

2) Utiliser Adobe Digital Edition



Adobe Digital Editions

Adobe Livres et références

PDF 3

Vous ne disposez d'aucun appareil.

Ajouter à la liste de souhaits

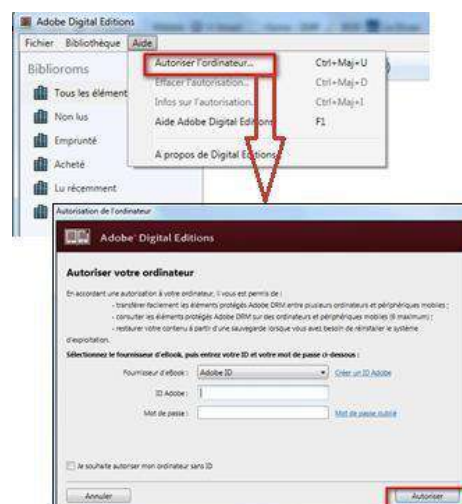
Adobe Digital Edition (ADE) est un logiciel permettant de respecter les droits de prêts afin de vous permettre d'ouvrir, lire et transférer les livres numériques sur votre liseuse.

Cliquez [ici](#) pour télécharger la version adaptée à vos outils.

Procédez à l'installation d'ADE.

Une fois ADE ouvert, cliquez sur **Aide => Autoriser l'ordinateur**.

Choisissez le fournisseur Adobe ID, renseignez l'adresse mail et le mot de passe utilisé à l'étape 1.



3) Emprunter un livre numérique

Rendez-vous sur le site de bibliothèque de Viroflay

<https://viroflay-pom.c3rb.org/>

Utilisez le bouton « Connexion » en haut à droite pour vous connecter à l'aide des identifiants **de votre carte de bibliothèque**. Votre numéro est inscrit sous le code barre et votre mot de passe est, par défaut, votre date de naissance (8 chiffres).

Utilisez la fonction « **Rechercher dans le catalogue** » pour rechercher le livre numérique désiré.



Cliquez sur « **Emprunter** ». Attention, si le bouton n'est pas visible, c'est que l'ouvrage est déjà emprunté. Vous pouvez alors le réserver.

Une **fenêtre d'emprunt** s'ouvre et vous propose de **sélectionner votre application de lecture**.

Remplissez également les champs libres comme suit :

Mot de passe pour accéder au document : xxx

Indice pour retrouver le mot de passe : xxx

The image shows a 'Borrow' window with a title bar 'Emprunter' and a close button. The main title is 'Sur un mauvais adieu'. Below it, a notice states that digital document download is 'payant' (paid) for the library. There is a section for 'Application de lecture' (Reading application) with a dropdown menu currently showing 'Application Adobe Digital Editions (pcmiac)'. Below this are two input fields: 'Mot de passe pour accéder au document' (Password to access the document) and 'Indice pour retrouver le mot de passe' (Index to retrieve the password), both containing 'xxx'. There is a green eye icon next to the password field. At the bottom is a green 'Emprunter' button.

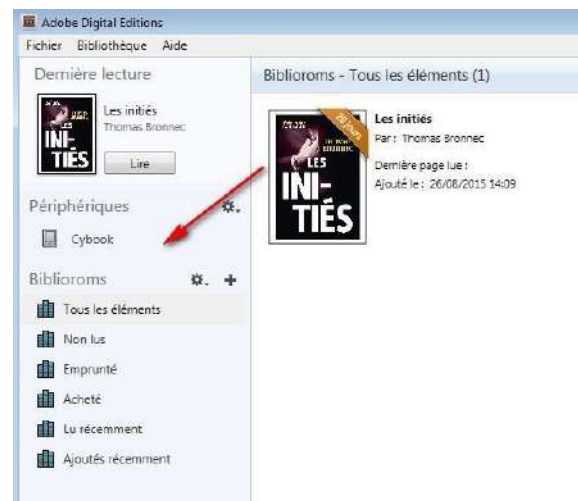
Cliquez sur « **Emprunter** ». Un fichier se télécharge sur l'ordinateur.

Ouvrez ce fichier : le livre est téléchargé et vous pouvez le charger sur votre tablette grâce à **votre application de lecture**.

4) Transférer un livre sur liseuse

Dans le champ Biblioroms =>
Tous les éléments, sélectionnez
le livre que vous désirez
transférer et glissez/déposez-le
sur votre périphérique.

Votre livre est transféré sur la
liseuse ! Vous pouvez
débrancher la liseuse de votre
ordinateur et lire votre livre de
n'importe où.



5) Restituer un livre numérique

Depuis Adobe Digitale Editions, sélectionnez le livre à retourner et faites un clic droit avec la souris. Sélectionnez « Restituer l'élément emprunté » puis, sur la prochaine fenêtre, cliquez sur « Restituer ». En quelques minutes, votre retour est traité et le livre disparaît de votre bibliothèque.

